

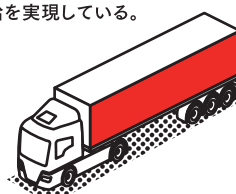
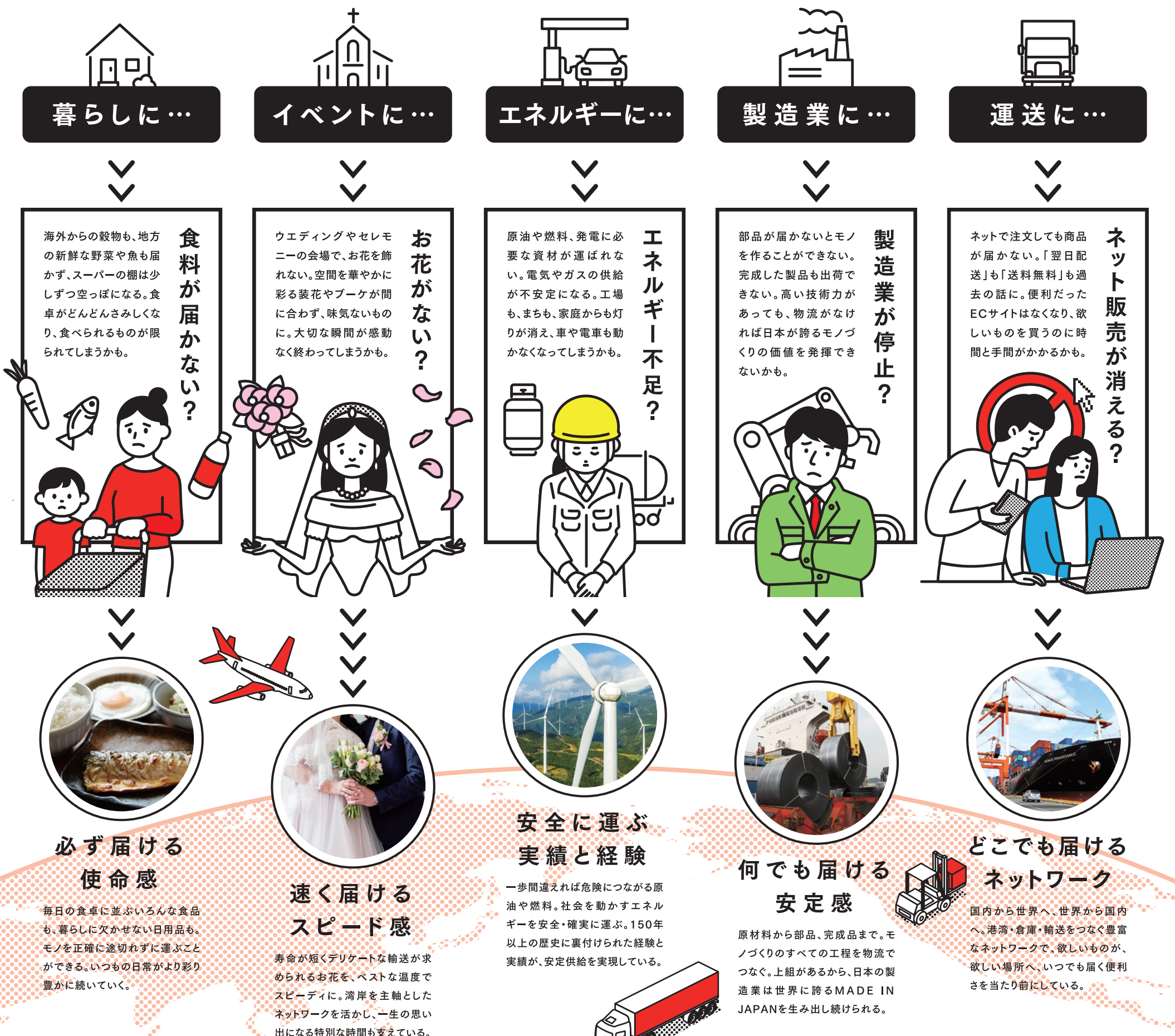
What's KAMIGUMI?



if there was no KAMIGUMI

もし上組がなかったら?

毎日、当たり前のようにモノが届き、食べて、使って、暮らしている私たち。でももし、その流れを支えている「上組」がなかったら? そんな想像から、「上組」の手がける“総物流”の本質が見えてくるはず。



About KAMIGUMI

創業
1867年

上組に、150年以上の歴史あり

1867(慶応3)年、神戸開港の年に上組は創業し、現在まで150年以上、神戸港と共に事業成長してきました。業界初の神戸・東京での単独運営のコンテナターミナルなど豊富な港湾インフラを保有。国内6大港でトップクラスのシェアを誇っています。



01 Number 数字で知る上組

 **約80** 拠点

国内約50拠点 | 海外約30拠点

中国、台湾、タイ、ベトナム、マレーシアを中心に、パングラデシュ、ミャンマー、メキシコ、アメリカなどの34拠点で、国際物流ネットワークを形成しています。

日本国内の取扱シェア

 **60%**  **50%**

バナナ・キウイ約60% | パイナップル約50%

「食の安全」を大切に、輸入青果物の本船荷揚げから保管・加工・出荷まで、徹底した温度管理により貨物の品質を保つ「コールドチェーン」を構築しています。

保有倉庫の延床面積

東京ドーム

 **約40** 個分

上組が全国に保有する倉庫(普通倉庫、危険品倉庫、冷蔵倉庫、サイロ)の延床面積は約2,000,000㎡。東京ドームの約40個分に相当します。

国内6大港における

コンテナ取扱量はトップクラス

2,500,000 TEU

輸出入する際に使われる海上コンテナは、国際的に統一された構造になっており、20フィートコンテナ1本分を「1TEU」と呼んでいます。上組が年間に取り扱っているコンテナを20フィートで換算すると、約250万本に上ります。

02 Works 上組のしごと



営業

長年お付き合いのあるお客様と深い信頼関係を築くルート営業が中心。無数の物流プランから「最適解」を提案する、ビジネスパートナーになることが役割です。



通関

輸出入に不可欠な「税関」の許可手続きを担い、日本で禁止されている貨物が入らないようにチェック。国境を越える前線で、日本の物流を守るポジションです。



港運

世界と日本をつなぐ物流の玄関口・港湾で、コンテナターミナルの管制業務や船内・荷役作業の指示、各種手配を担当。港における、あらゆる物流業務を行います。



倉庫

効率的な倉庫レイアウトや作業計画の立案、チームの生産性を高める進捗管理など。倉庫内の「人、モノ、情報」の流れを最適化し、円滑な運営を行います。



鉄鋼

日本の産業を支える大手鉄鋼メーカーの製鉄所構内に拠点を構え、輸出入手続きや輸送手配など物流のすべてをサポート。鉄鋼サプライチェーンの中核を担います。



重量

超重量物やプラント設備など、高度な技術を要する輸送プロジェクトを担当。企画立案から運営、現地での据付・移設工事まで関わり、安全で確実な輸送を叶えます。



海外駐在

アジアを中心に、ヨーロッパ、アメリカでも物流ノウハウを展開。日本と変わらない高品質なサービスを提供し、お客様のグローバルビジネスをサポートします。



管理

上組の成長を根幹から支え、すべての社員が能力を発揮できる環境づくりを担います。人事・財務・総務など、企業を運営していくために欠かせない仕事です。

We are KAMIGUMI

だから上組がつなぐ、すべてを

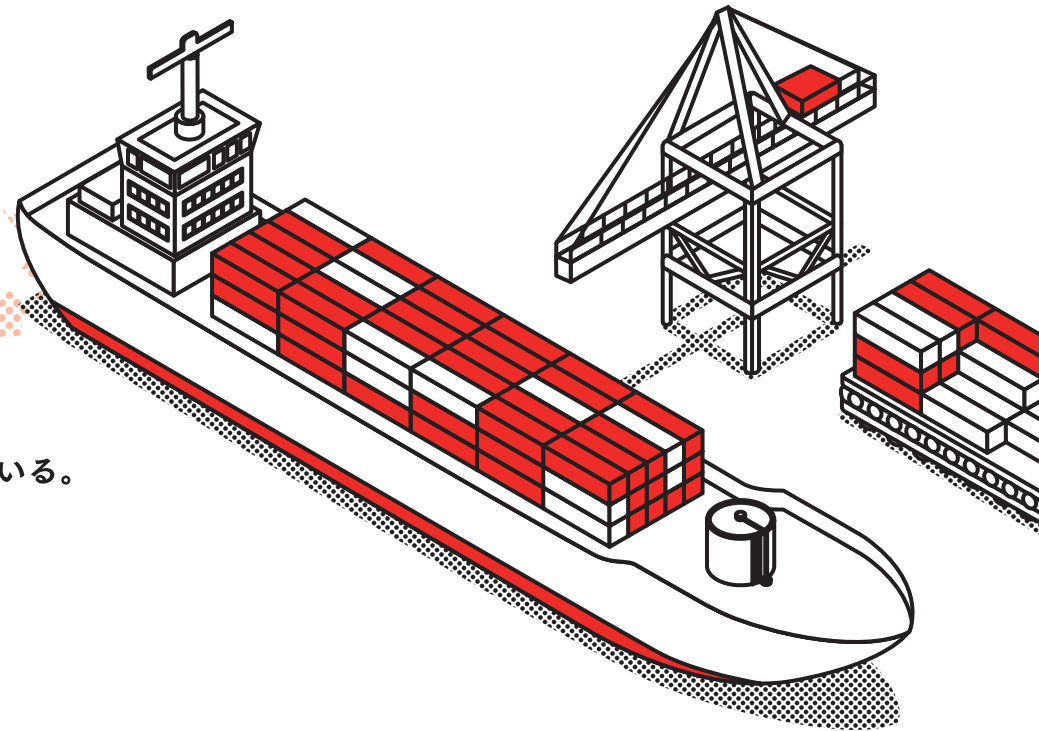
モノが動けば、社会が動く。食料も、イベントも、エネルギーも、モノづくりも。

すべては「運ぶ」ことで、はじめて人の暮らしにつながっていく。

上組は、港から世界へ、現場から未来へ、あらゆるモノと想いをつなぎ続けている。

止まらない物流で、動き続ける社会を支える。

それが上組の使命なのだ。



COMPANY DATA



株式会社 上組 (東証プライム上場)

本店 神戸市中央区浜辺通四丁目1番11号

東京本社 東京都港区芝浦三丁目7番11号

事業内容 国際複合一貫輸送、港湾運送、倉庫、通関、重量物輸送、鉄鋼物輸送

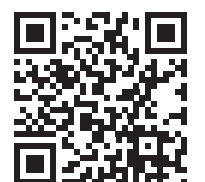
国内拠点 東京、名古屋、大阪、福岡など全国各地に展開

海外拠点 アジアを中心に、ヨーロッパ・アメリカにも進出

子会社 上組陸運(株)、上組海運(株)、(株)カミックス、上組航空サービス(株)、泉産業(株)、大分港運(株)、岩川醸造(株)、上組(香港)有限公司 他

もっと!

上組を知る?



<https://www.kamigumi.co.jp/>